



## LA MOLIÈRE, SAINT-AUBIN-SAUGES (NE)

6 immeubles de plus de 80 appartements à Saint-Aubin-Sauges, au bord du lac de Neuchâtel. Certains appartements sont vendus en copropriété, d'autres sont à louer.

Framo a fabriqué des armoires sur mesure en fonction des besoins des clients et les a livrés clés en main.



Framo for professionals

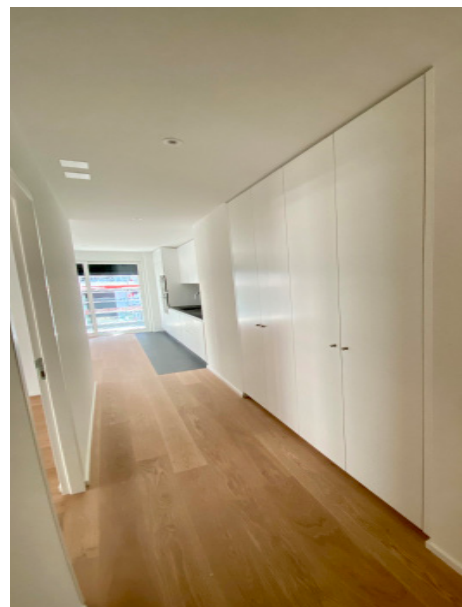
6 Mehrfamilienhäuser mit rund 80 Wohnungen in Saint-Aubin-Sauges, am Neuenburgersee. Ein Teil der Gebäude werden im Stockwerkeigentum verkauft. Andere Gebäude beinhalten Mietwohnungen

Framo hat gemäss Kundenwunsch massgeschneiderte Schränke hergestellt und schlüsselfertig geliefert.



**framo**

framo.swiss



### Produits et prestations fournis:

- Conception et production – Armoires encastrées sur mesure, avec accès au tableau électrique ainsi qu'au distributeur du chauffage au sol. Le tout sur mesure
- Conseils aux acheteurs des copropriétés pour les armoires encastrées supplémentaires et autres demandes.
- Gestion du projet
- Palettisation optimisée d'après le bâtiment, l'entrée et l'étage
- Transport, déchargement et distribution selon le plan du chantier. Le transport a été effectué par un camion grue et le déchargement s'est fait directement sur les ponts d'échafaudage des différents étages
- Pose des meubles rapide et soignée

### Gelieferte Produkte und Dienstleistungen

- Planung und Produktion von Einbauschränken auf Mass mit Servicetüren für Elektrokasten, Servicerückwände für Bodenheizungsverteiler
- Beratung der Käufer der Eigentumswohnungen für zusätzliche Einbauschränke und andere Wünsche
- Projektleitung
- Palettierung der Produkte nach Gebäude, Eingang und Stockwerk
- Transport, Ablad und Verteilung gemäss Bauplanung. Der Transport wurde mit LKW mit Kran durchgeführt und der Ablad direkt auf die Gerüstbrücken auf den verschiedenen Stockwerken gemacht.
- Montage